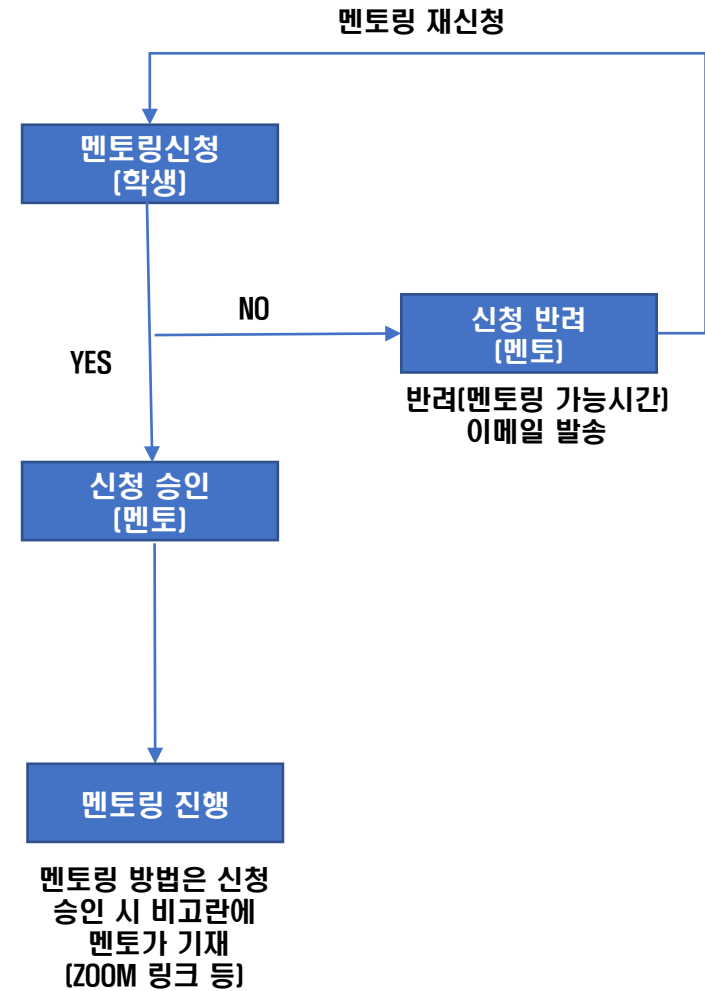


SW 개인멘토링

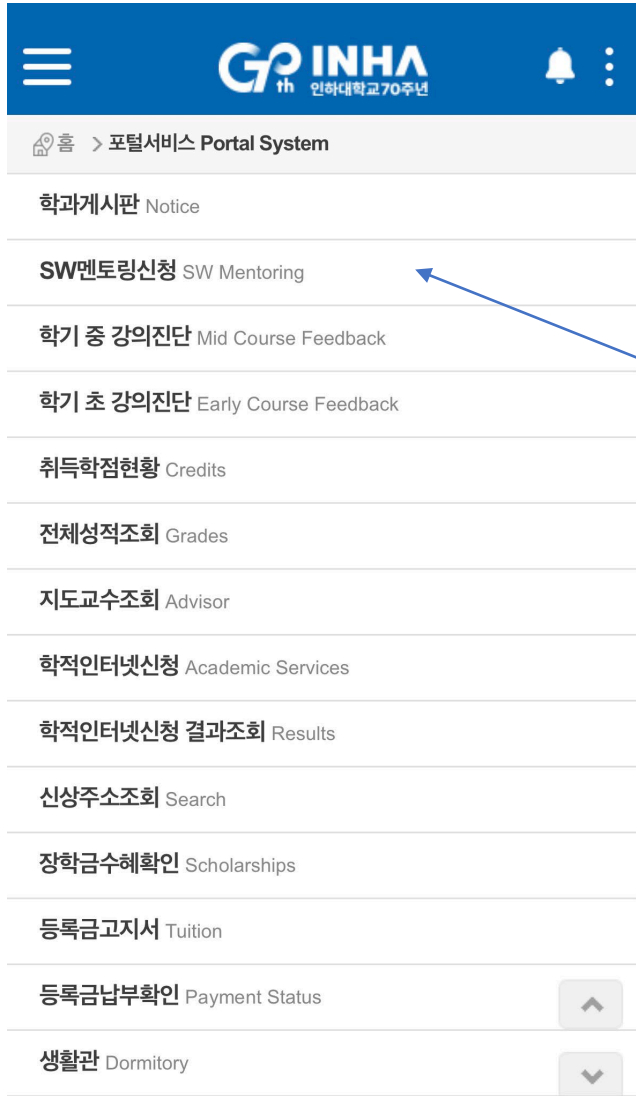
포털서비스

학생 매뉴얼



SW멘토링 포털서비스 학생 매뉴얼

01. 인하대학교 어플 – 포털서비스 접속

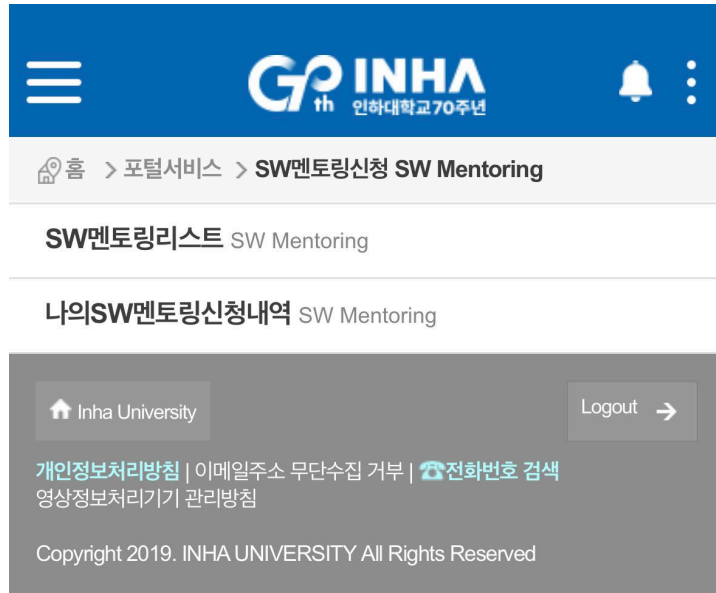


1) 모바일 포털시스템 접속

2) 포털시스템 내 'SW멘토링신청' 접속

SW멘토링 포털서비스 학생 매뉴얼

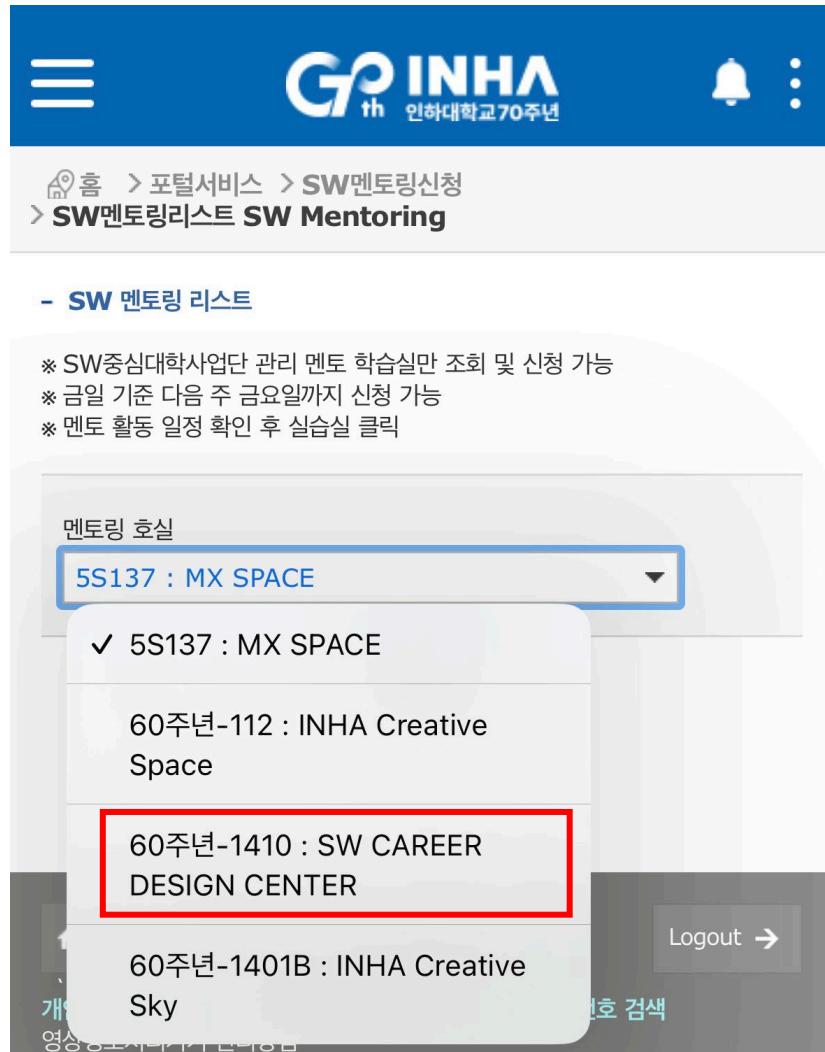
02. 포털서비스 - SW멘토링 신청 접속



‘SW멘토링리스트’ 에서 SW멘토링 신청이 가능하며, 나의 SW 멘토링 신청 내역에서 신청 현황을 조회할 수 있습니다.

SW멘토링 포털서비스 학생 매뉴얼

03. SW멘토링 신청하기 (1)



SW 멘토링 리스트로 접속하여,
신청하고자 하는 멘토링 호실을 선택
(SW CAREER DESIGN CENTER)

SW멘토링 포털서비스 학생 매뉴얼

03. SW멘토링 신청하기 (2)

홈 > 포털서비스 > SW멘토링신청 > SW멘토링리스트 SW Mentoring

- SW 멘토링 리스트

- ※ SW중심대학사업단 관리 멘토 학습실만 조회 및 신청 가능
- ※ 금일 기준 다음 주 금요일까지 신청 가능
- ※ 멘토 활동 일정 확인 후 실습실 클릭

멘토링 호실

60주년-1410 : SW CAREER DESIGN CENTER ▼

조회

멘토	지도 SW	실습실	활동시간
정우영	C++	60주년-1410	월요일 18~24시

Inha Universit Logout →

멘토링 호실을 선택하면, 해당 호실에서 멘토링을 받을 수 있는 멘토님 리스트를 조회할 수 있습니다.

멘토님의 성함, 지도 과목, 실습실, 활동 시간을 확인할 수 있습니다.

SW멘토링 포털서비스 학생 매뉴얼

03. SW멘토링 신청하기 (3)



홈 > 포털서비스 > SW멘토링신청 > SW멘토링리스트
> SW멘토링신청하기 Apply for SW Mentoring

- SW 멘토링 신청하기

- * 금일 기준 다음 주 금요일까지 신청 가능
- * 1일 1time만 신청 가능
- * E-mail 주소는 신청 승인/반려 결과 안내 용도로만 활용
- * 지도받고 싶은 내용은 간략히 작성(한글 40자 이내)

호실	60주년-1410 : SW CAREER DESIGN CENTER
신청일자	이번 주 월요일(2024/03/11) ▼
신청시간	18~20시 ▼
멘토	정우영(C++)
여석 수	99
이메일 주소	gjskdud0000@naver.com
지도받고 싶은 내용	

신청하기

목록보기

멘토를 선택하면 멘토링 신청 페이지로 넘어가게 됩니다. 여석 수를 확인할 수 있으며, (0일 경우 신청 버튼이 뜨지 않습니다.) 멘토링 신청 관련 알림을 받을 메일 주소와 지도받고 싶은 내용을 작성한 후 멘토링을 신청할 수 있습니다.

SW멘토링 포털서비스 학생 매뉴얼

04. 멘토링 신청 내역 확인 (1)

- 나의 SW 멘토링 리스트

- ※ 신청일자에 멘토링이 불가할 경우 반드시 사전 취소할 것
- ※ 취소는 상태가 '대기'일 때에만 가능

신청일자	신청시간	호실	상태	신청취소
2024.03.18	20~22시	60주년-1410	승인	취소불가
지도받고 싶은 내용 : 취업 면접 지원				
승인/반려 코멘트 : ZOOM으로 멘토링하겠습니다. ZOOM 링크				

승인일 경우 별도의 안내메일 없이 학생은 코멘트 상에 기재된 멘토링 방법을 참고하여 멘토링 참여

- 나의 SW 멘토링 리스트

- ※ 신청일자에 멘토링이 불가할 경우 반드시 사전 취소할 것
- ※ 취소는 상태가 '대기'일 때에만 가능

신청일자	신청시간	호실	상태	신청취소
2024.03.11	18~20시	60주년-1410	반려	취소불가
지도받고 싶은 내용 : test				
승인/반려 코멘트 : 11일 22시부터 24시로 다시 신청해주세요				

반려일 경우 학생에게 안내이메일 발송됨 -> 코멘트상에 기재된 멘토의 요청사항에 따라 멘토링 재신청

‘나의 SW멘토링 신청 내역 ‘ 페이지에서는 신청 현황을 확인할 수 있습니다.
반려 상태라면 학생이 임의로 신청을 취소 할 수 없습니다.

SW멘토링 포털서비스 학생 매뉴얼

04. 멘토링 신청 내역 확인 (반려)

- 멘토링 신청이 반려되었을 경우

[SW멘토링] 멘토링 반려 안내

보낸사람 ● SW중심대학 <swcore@inha.ac.kr>

받는사람 ● [REDACTED]

2024년 3월 12일 (화) 오후 1:10

가* ☆

안녕하세요. [REDACTED]님께서 신청하신 SW멘토링이 멘토에 의해 반려되었습니다.

신청과목 : C

신청일 : 2024.03.11.(월)

신청시각 : 18시 ~ 20시

멘토 반려 코멘트 : 11일 22시부터 24시로 다시 신청해주세요

문의 : 032-860-9502, swcore@inha.ac.kr

반려되었음이 앞서 기입했던 학생 이메일로 안내됩니다.
[따라서 사용 중인 이메일을 기입하실 것을 권장합니다.]



SW멘토링 포털서비스 학생 매뉴얼

04. 멘토링 신청 내역 확인 (2)

- 멘토링 신청이 승인되었을 경우

2024.03.11	22~24시	60주년-1410	승인	취소불가
지도받고 싶은 내용 : 000				
승인/반려 코멘트 :				

승인되었을 경우에는 ‘승인 ‘ 상태임을 확인할 수 있습니다.

승인되었을 때에도 학생이 임의로 취소할 수 없습니다.

코멘트에 기재된 내용대로 멘토링을 진행합니다.

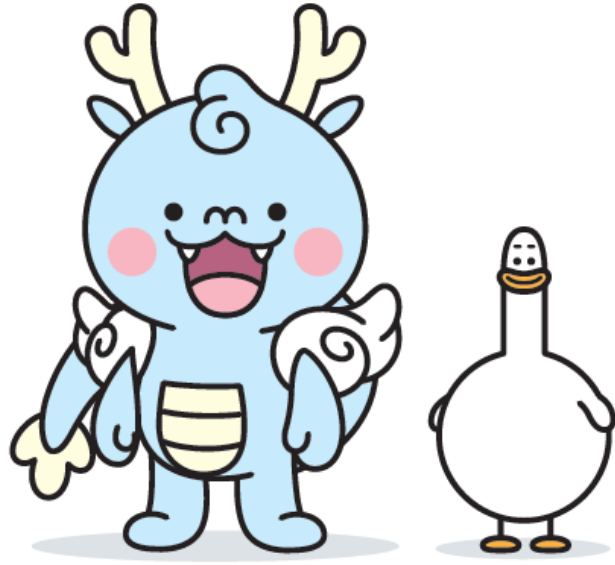
SW멘토링 포털서비스 학생 매뉴얼

04. 멘토링 신청 내역 확인 (3)

- 멘토링 신청이 대기 중일 경우

2024.03.18	18~20시	60주년-1410	대기	취소하기
지도받고 싶은 내용 : ~~~				
승인/반려 코멘트 :				

멘토님께서 승인/반려 하시기 전 상태이며,
이 경우에는 학생이 임의로 신청을 취소할 수 있습니다.



감사합니다.